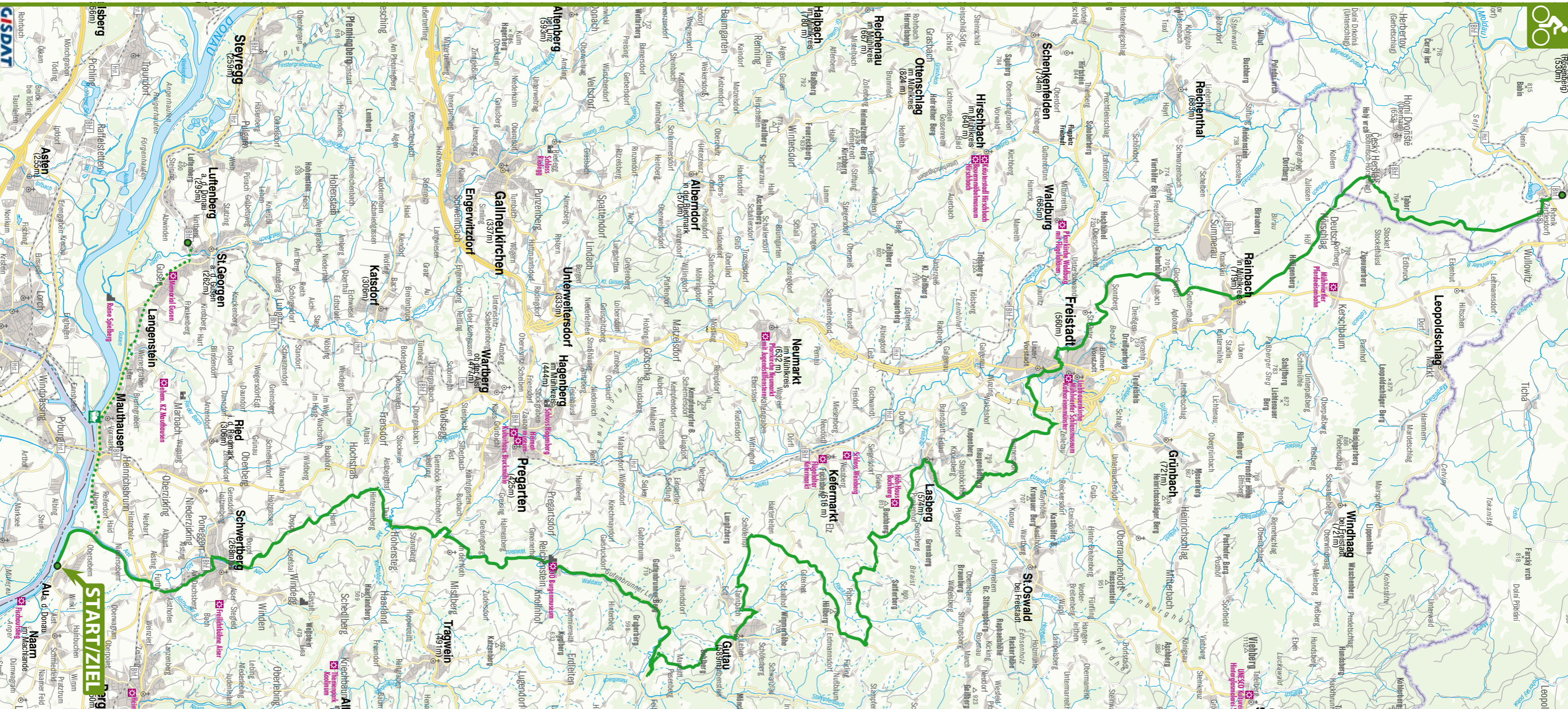




Poststation
(530m)



Vom Grünen Band zur Donau Suchfeld N15

GPS Tracks & more

Ausgangspunkt:	Camping Au/Donau
Streckenlänge:	85 km
Höhenmeter:	ca. 1.400 hm

Anreise: R1 bis St. Georgen/Gusen (Bahnhof) - Summerauerbahn - Rybnik (CZ)

Streckenverlauf: Bahnhof Rybnik - Radweg 34 - Český Herslak (Böhmisch Hörtschlag) - Deutsch Hörtschlag (Abstecher zum Perdeisenbahn Museum empfehlenswert) - Radweg 903 - Rainbach/ Mkr. - Somberg - Freistadt - Radweg 911 - Gunnersdorf - Lasberg - Gutau - R30 - Reichenstein - Schwertberg - Au



H Ö H E N P R O F I L L

